

SAFIRA

O FutureVet SAFIRA, oferece muitos recursos avançados neste pequeno pacote, especialmente projetado para imagens veterinárias em pequenos e grandes animais. É um poderoso sistema de ultrassom veterinário para todas as espécies e aplicações, seja nas clínicas ou ao ar livre.

- **Modo CW para detecção de alta velocidade.**
- **Modo Triplex para um diagnóstico eficiente.**
- **Bateria embutida para digitalização ao ar livre.**
- **Design compacto e leve para viagens convenientes.**
- **Modo V CPA e DPD para boa sensibilidade de cor.**
- **Direcional 2D: para mais detalhes.**
- **Recurso Super Needle para exibição de agulhas.**



AMPLA GAMA DE APLICAÇÕES:



- Pegada menor, atingindo o corpo inteiro facilmente;
- Design ergonômico, liberação da fadiga de digitalização;
- Frequência mais alta, obtendo boas imagens superficiais;
- Peso mais baixo, fácil de transportar, fácil de trabalhar.



- Sonda linear de alta frequência com boa resolução e penetração;
- Faixa de frequência: 5,3MHz-10,0MHz;
- Excelente escolha para varredura superficial: tendão, testículo, intestino.



- Sonda linear-retal dedicada para reprodução de animais grandes;
- Cor preta para uso durável, fácil de limpar;
- Cabo ultralongo para manter o sistema a uma distância segura.

PACOTES VETERINÁRIOS PROFSSIONAIS:

	Canine	Feline	Ovine	Equine	Bovine
Cardiology	GSD				
Distance	CRL	HD	BPD		BPD
Single Plane	HD	BD	CRL		CRL
Biplane Ellipse	BD	Volume	TD	GSD	TD
Bullet Method	Volume	Thyroid	GSD	Volume	Volume
Modified Simpson	Thyroid	Bladder Volume	Volume	Thyroid	Thyroid
Report	Bladder Volume	Report	Thyroid	Bladder Volume	Bladder Volume
	Report		Bladder Volume	Report	Report



Ultra compacto



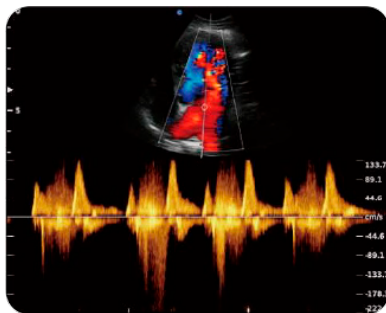
Case de Proteção



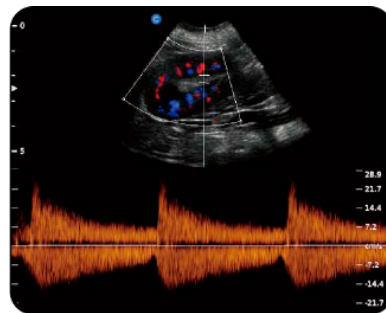
Dois Transdutores Conectados



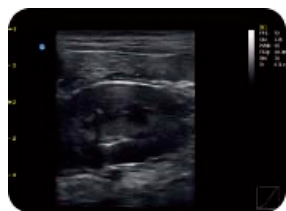
Carregador para Carro



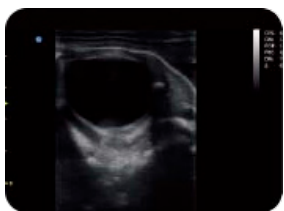
A inovadora sonda micro-convexa CHISON pode cobrir tanto o abdômen quanto o diagnóstico cardíaco com excelente desempenho, ideal para profissionais exigentes. A **função CW** é como uma sonda de matriz em fase, mas **custa menos 50% do seu orçamento!**



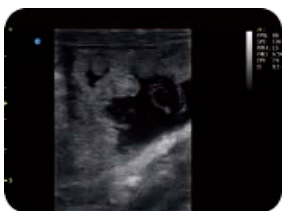
Modo Triplex: combine B, cor e PW juntos, muito conveniente para exame de pequenos animais, uma solução perfeita para a respiração rápida de pequenos animais e o movimento rápido dos órgãos, ajuda a capturar o doppler espectral facilmente!



Rim Canino (Modo B)



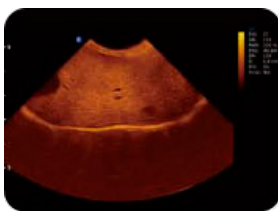
Feto Equino (Modo B)



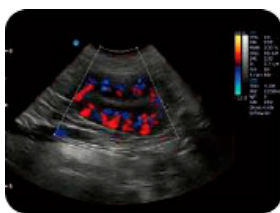
Cordão Umbilical Equino (Modo B)



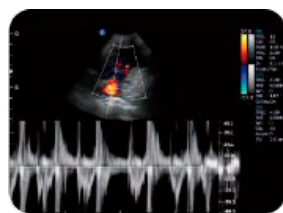
Coração Canino (Modo B)



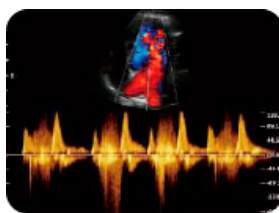
Fígado Canino (Croma)



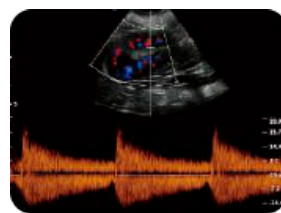
Rim Canino (Modo Color)



Coração Canino (Doppler Pulsado)



Coração Canino (Doppler Contínuo)



Rim Canino (Triplex)



Micro-convexo 4.5 - 8.0 MHz
MC6-A



Linear 5.3 - 10.0 MHz
L7M-A



Linear Retal 5.3 - 10.0 MHz
L7V-A



Setorial Adulto 2.5 - 4.5 MHz
P3-A



Micro-convexo 4.5 - 8.0 MHz
MC5-A



Micro-convexo 2.5 - 5 MHz
MC3-A



Transretal 5.0 - 10.0 MHz
R7-A



Linear 5.3 - 10 MHz
L7S-A



Convexo 2.5 - 5.0 MHz
C3-A



Santa Catarina

Av. Marechal Castelo Branco, 65
Conjunto 904 B
Bairro Campinas
São José - SC
CEP 88.101-020
Tel: +55 (48) 3380-9172

São Paulo

Rua Cayowaá, 759
Conjunto 12
Bairro Perdizes
São Paulo - SP
CEP 05.018-001
Tel: +55 (11) 2387-4760

+ 55 (11) 93707-5240

www.futuremed.com.br

contato@futuremed.com.br

@futuremedbrasil